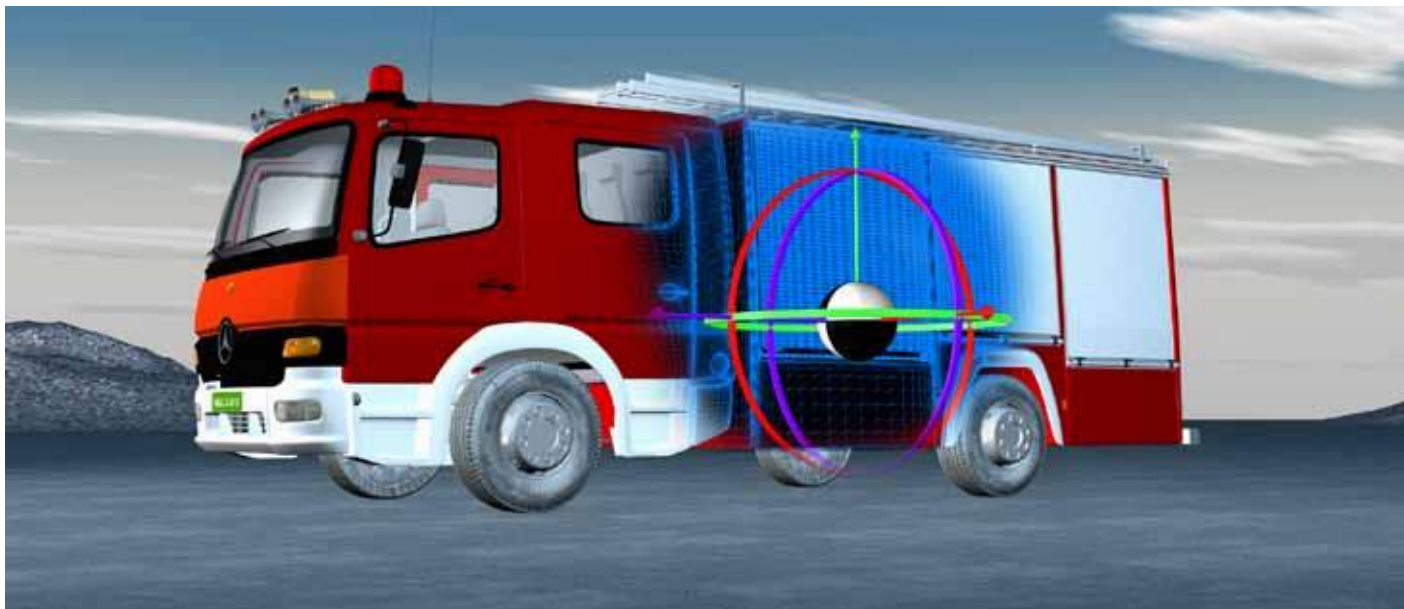


# DoBack – DTA INNOVATIONS

## Sistema de Estabilidad Dinámico

**RUG**  
Expansion



### Descripción

---

Doback es un **sistema de prevención**, que avisa al conductor ante un riesgo de vuelco del vehículo.

El sistema **calcula la estabilidad del vehículo** diez veces por segundo. Cuando dicha estabilidad está por debajo del 30%, se activa una señal de alerta visual y acústica que previene al conductor.

El cálculo de la estabilidad se realiza gracias a un algoritmo y a la previa parametración del dispositivo con los datos físicos del camión en el que se instala Doback.

### Cómo funciona DoBack

---

- **Estabilidad dinámica:** Es el único Sistema que trabaja con **aceleraciones angulares** en los tres ejes, es decir, con el cambio de la velocidad en la inclinación que experimenta el vehículo producido por la fuerza cinética en la curva o por el terreno. Así en estático, un camión puede llegar a inclinarse hasta 30° antes de volcar. Sin embargo, un cambio brusco en la inclinación de 10° con el vehículo en movimiento, puede causar el vuelco.
- **Estabilidad espacial:** Al calcular la estabilidad en **los tres ejes X, Y y Z**, DoBack tiene en cuenta las condiciones del terreno. (movimientos en el eje Z).
- **Configuración individualizada:** Para el correcto cálculo de la estabilidad, es necesario tener en cuenta las características físicas del vehículo tales como el punto de equilibrio, el peso total, el peso por ejes, momentos de inercia etc. DoBack es el **único** sistema de estabilidad que considera dichas propiedades físicas del camión.
- Función **caja negra**. Los datos de conducción del vehículo se guardan durante seis meses para en caso necesario, poder analizarlos

- **Infomación objetiva de la estabilidad:** La facultad humana de reacción intuitiva ante un peligro se encuentra muy condicionada en el caso de riesgo de vuelco por una serie de factores como stress, miedo, cansancio, amortiguación de la cabina o la inexperiencia.

Estos factores contribuyen a que **la sensación de desequilibrio crítico** se perciba demasiado tarde para conseguir que el vehículo se enderezca. DoBack calcula la estabilidad de forma objetiva, proporcionando **una señal de alerta anterior** a la generada por nuestro cerebro de tal manera, que tengamos tiempo suficiente de reaccionar eficazmente ante el peligro de vuelco.

La señal de alarma está dividida en tres sectores de alerta: amarillo, naranja y rojo. Si el conductor evita llevar el vehículo a la zona roja, no se producirá el vuelco, ya que el camion seguirá teniendo una **estabilidad restante del 20%**.

## Ventajas:

- Doback puede salvar vidas o evitar lesiones de la tripulación.
- Ahorro en las reparaciones el vehículo siniestrado.
- Evitar vehículos fuera de servicio por reparaciones.
- Formación continua tanto para los nuevos conductores como los experimentados

## Especificaciones

	Dispositivo	Display
• <b>Tamaño</b>	180x80x50 mm (LxWxH)	LED: 220x130x40 mm (LxWxH)
• <b>Nivel de protección</b>	IP 65	IP 54
• <b>Interfaz</b>	Digital	Digital
• <b>Fuente de alimentación</b>	24 Vdc (15 V - 30 V)	24 Vdc (15 V - 30 V)
• <b>Consumo</b>	150 mA	100 mA
• <b>Temperatura</b>	-20°- 70°	-35°- 85°
• <b>Capacidad de memoria</b>	8 Gb	

## Normas

- Certificado CE según norma 2004/108/CE compatibilidad electromagnética.
- Standards de NFPA 414/2012, EN 894-1, EN 61310-1-2, EN 61000-6-1; EN 61000-6-3.
- Standards de NFPA 414/2012, EN 894-1, EN 61310-1-2, EN 61000-6-1; EN 61000-6-3.

# DoBack – DTA INNOVATIONS

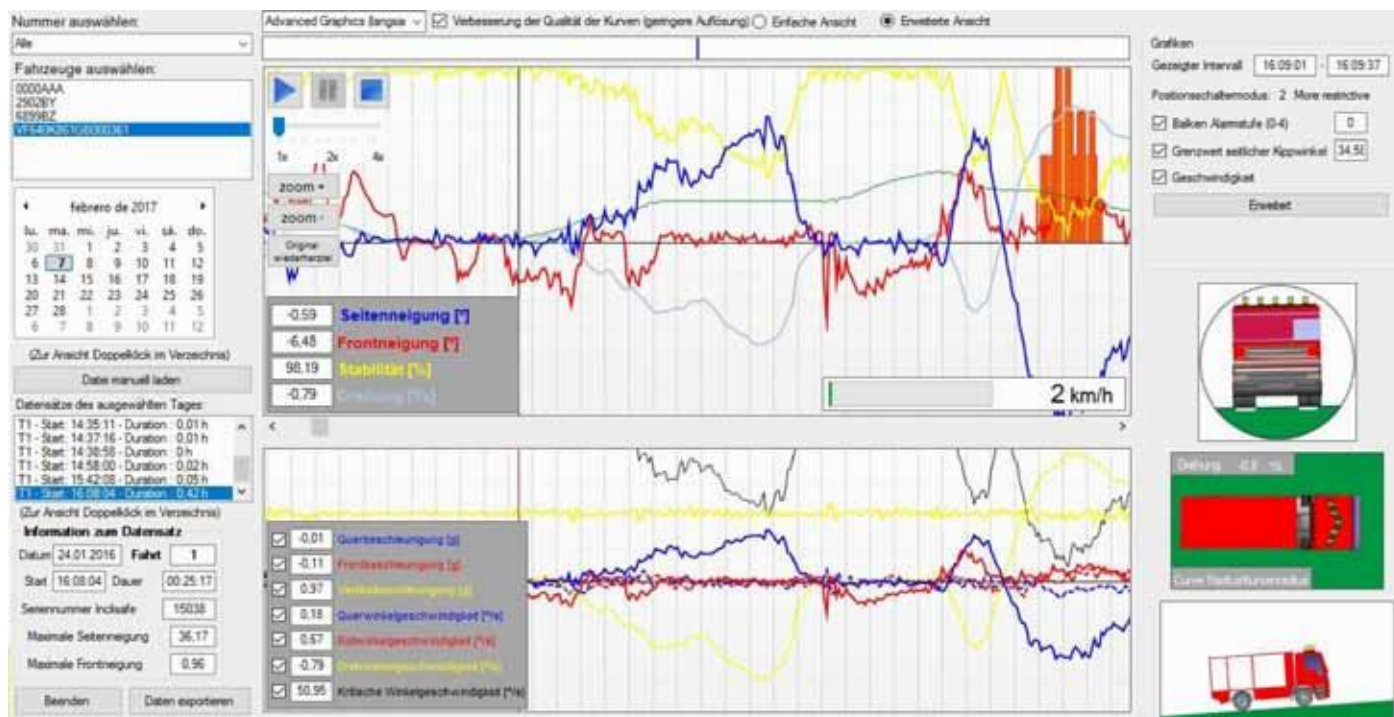
## Sistema de Estabilidad Dinámico

# RUG

Expansion

## Software

- El software de DoBack permite el análisis gráfico de los datos guardados durante la conducción del vehículo.



## Referencias

### INSTALACIONES

• 4x4 Firefighters	70
• ASTRA 4x4 de Tn.	180
• ASTRA 6x6 de 26 Tn.	80
• ASTRA 8x8 de 32 Tn.	12
• MAXXPRO RECOVERY	14
• DEVICES VEHICLES RG-31	140

### PRÓXIMAS INSTALACIONES

• VCR 8x8	5
• ASTRA 4x4 de 19 Tn.	80
• ASTRA 6x6 de 26 Tn.	50
• ASTRA 8x8 de 32 Tn.	325
• Firefighters	200

## Contacto

### RUG EXPANSION

Eupenerstr. 124  
 50933 Köln  
 Tel.+ 49 176 9966 2682  
 Tel.+ 34 652 411 506  
 info@rugexport.de

Technisches Blatt