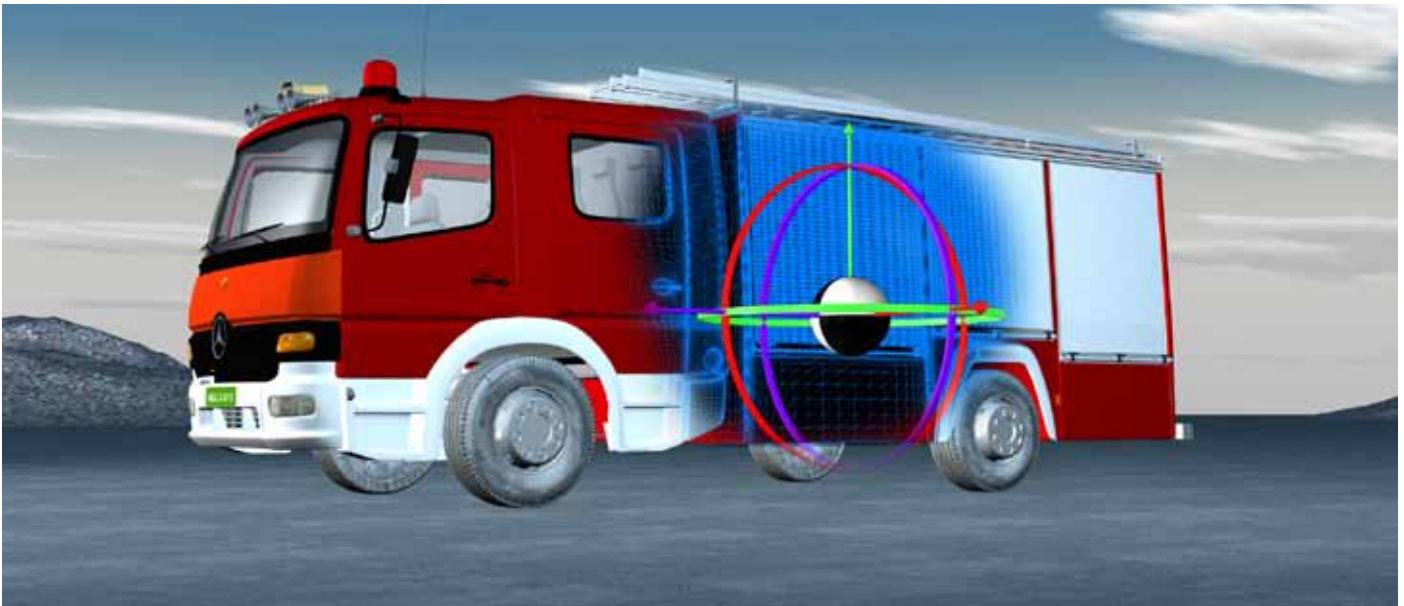


# INCLISAFE - DTA

## Dynamisches Warnsystem

**RUG**  
Expansion



### Beschreibung

---

Das System **Inclisafe analysiert die Stabilität** eines Fahrzeugs in Bewegung und warnt bei einem Kipp-Risiko. Das System arbeitet als Analyse- und Warnsystem vor gefährlichen Fahrzuständen und nimmt alle relevanten Parameter in einem Datenspeicher auf.

Inclisafe wird dabei spezifisch zum jeweiligen Fahrzeug parametrisiert und arbeitet mit verschiedenen Sensoren innerhalb einer Blackbox, die **Trägheitsmomente** und Winkelbeschleunigungen erfassen und unter Beachtung der technischen Daten des Fahrzeuges und der gewählten Grenzwerte eine Warnung durchführe.

### Leistungen

---

- **Warnzeichen:** unter 30% der Stabilität durch ein optisches und akustisches Signal in anwachsender Frequenz je größer das Kipprisiko wird.
- **Räumliche Messung:** Berechnung der Fahrzeugstabilität in Bezug auf die drei Koordinatenachsen unter Berücksichtigung von Faktoren wie Winkel-, Seitenbeschleunigung und anderen zusätzlichen Variable.
- **Berechnung der Stabilität:** „Inclisafe beschränkt sich nicht auf die Messung von Variablen, sondern berechnet die tatsächliche Stabilität des Fahrzeuges“ 10-mal pro Sekunde, indem es eigene Algorithmen benutzt
- Es ist das einzige System, dass die **Trägheitsmomente berücksichtigt** (wie sich ein Gegenstand dreht in Bezug auf eine bestimmte Achse).

### NOC Code (NATO)

---

- **6605-332116466**

# INCLISAFE - DTA

## Dynamisches Warnsystem



### Implementierung

---

- **Verhinderung von Rollover-Unfällen:** Analyse, Information und kontinuierliche Beurteilung des Fahrzeugs auf instabiler Ebene. INCLISAFE “kann Leben retten”
- **Instandhaltungsvorteile:** Reduzierung möglicher Wartungs- und Reparaturkosten
- **Betriebsvorteile:** Reduzieren Sie das Ausfallrisiko und vermeiden Sie, dass das Fahrzeug außer Betrieb ist.

### Geeignet für:

---

- Fahrzeuge mit einem hohen Masseschwerpunkt.
- Fahrzeuge mit wechselnden Lasten (wie z.B. Wasser).
- Fahrzeuge, die hohen Wendegeschwindigkeiten unterliegen.
- Fahrzeuge, die unter schwierigen Bedingungen oder in hügeligem Gelände eingesetzt werden
- Fahrertraining: Reduzierung der Lernzeit.
- Das universelle Gerät ist für Fahrzeuge jeglicher Art geeignet.

### Spezifikationen

---

	Sensoreinheit	Display
• Größe	180x80x50 mm (LxWxH)	LED: 220x130x40 mm (LxWxH)
• Schutzklasse	IP 65	IP 54
• Schnittstelle	Digital	Digital
• Stromversorgung	24 Vdc (15 V - 30 V)	24 Vdc (15 V - 30 V)
• Verbrauch	150 mA	100 mA
• Temperaturbereich	-20°- 70°	-35°- 85°
• Speicherkapazität	8 Gb	

### Normen

---

- CE Kennzeichnung der Richtlinie 2004/108/CE zu elektromagnetischer Verträglichkeit
- Standards der NFPA 414/2012, EN 894-1, EN 61310-1-2, EN 61000-6-1; EN 61000-6-3.
- Standards der NFPA 414/2012, EN 894-1, EN 61310-1-2, EN 61000-6-1; EN 61000-6-3.

# INCLISAFE - DTA

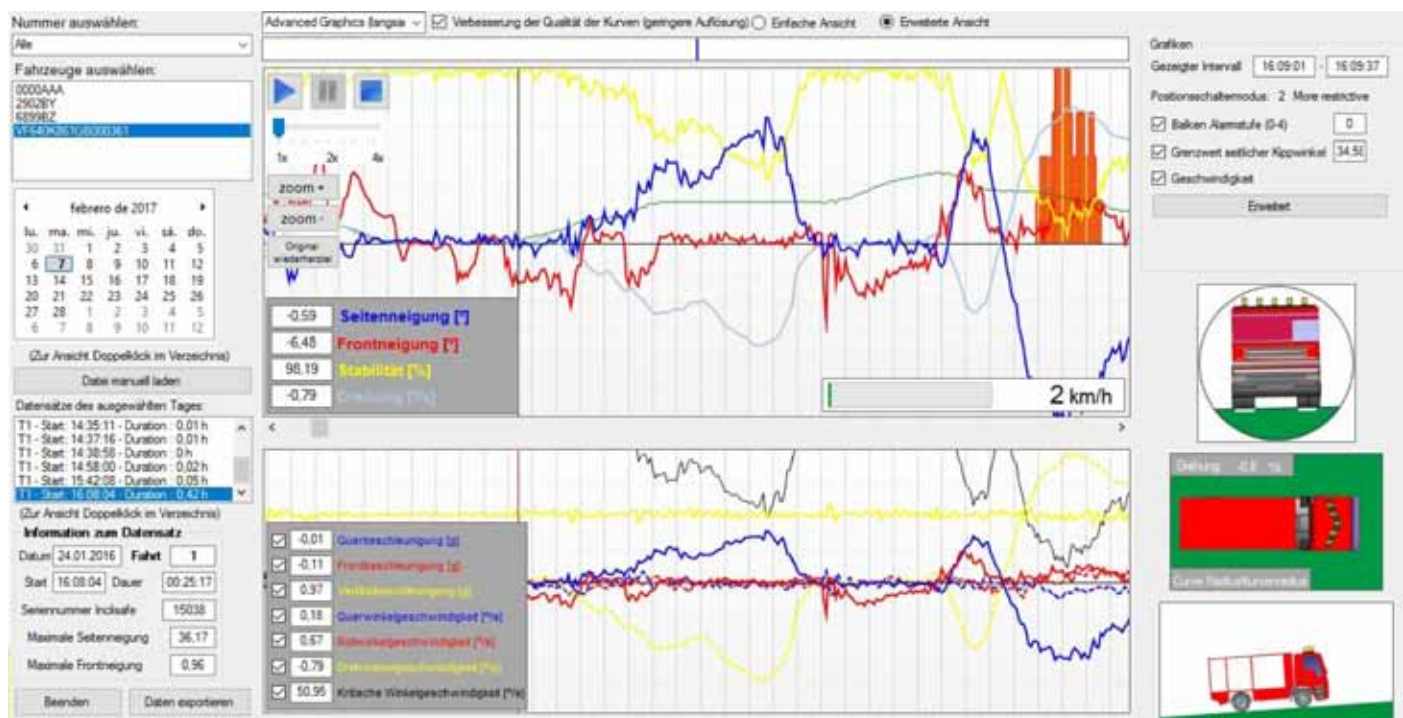
## Dynamisches Warnsystem

# RUG

Expansion

## Software

- Die **INCLISOFT** Software ermöglicht das Herunterladen von Datensätzen und eine grafische Analyse der im Laufwerk gespeicherten Informationen.
- Verfügt über eine spezifische Funktion für Aus- und Weiterbildung.



## Referenzen

### INSTALLATIONS

• 4x4 Firefighters	70
• ASTRA 4x4 de Tn.	180
• ASTRA 6x6 de 26 Tn.	80
• ASTRA 8x8 de 32 Tn.	12
• MAXXPRO RECOVERY	14
• DEVICES VEHICLES RG-31	140

### UPCOMING INSTALLATIONS 2017 - 2020

• VCR 8x8	5
• ASTRA 4x4 de 19 Tn.	80
• ASTRA 6x6 de 26 Tn.	50
• ASTRA 8x8 de 32 Tn.	325
• Firefighters	200

## Kontakt

### RUG EXPANSION

Eupenerstr. 124  
 50933 Köln  
 Tel.+ 49 176 9966 2682  
 Tel.+ 49 152 3409 9096  
 info@rugexport.de